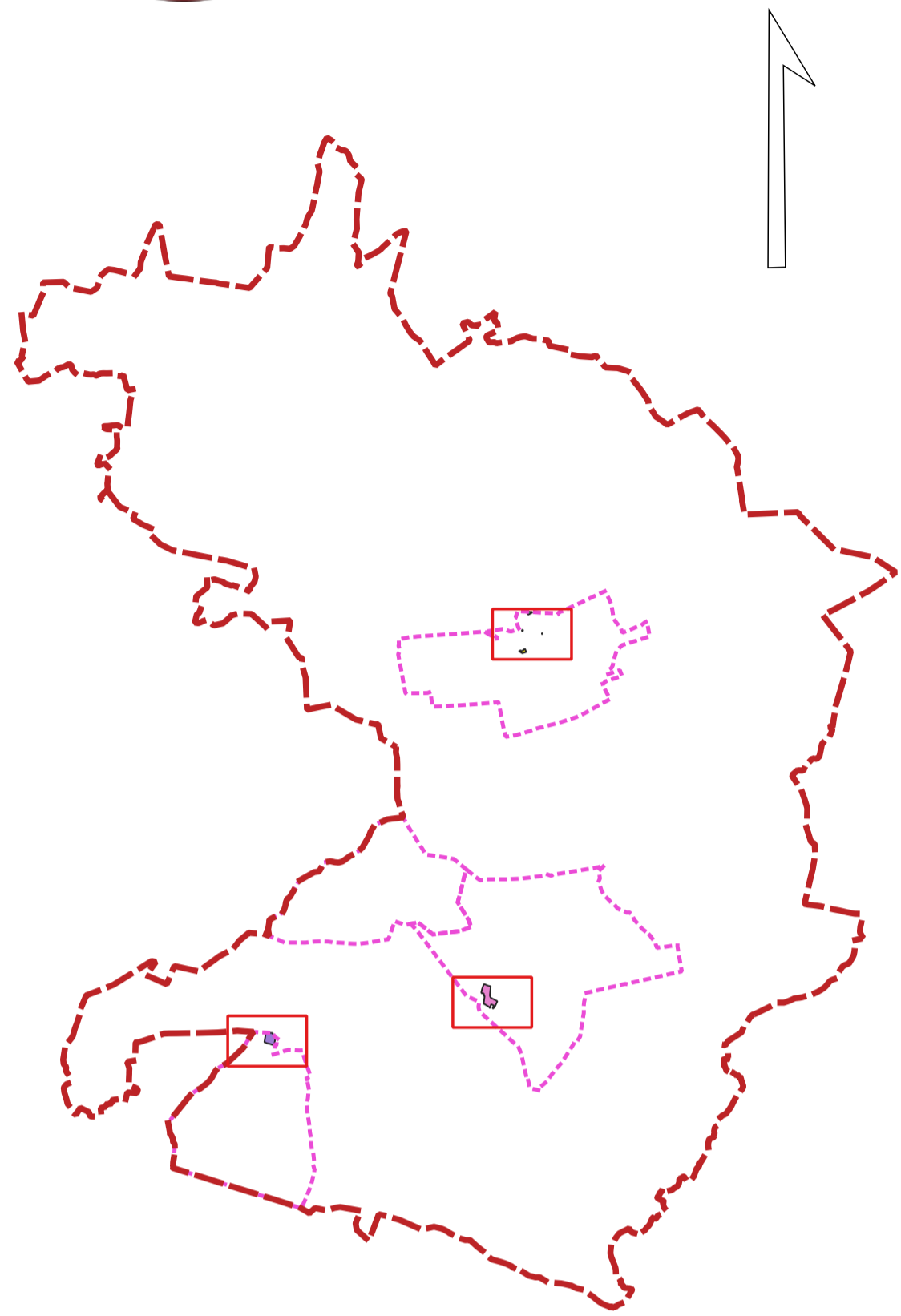




# Załącznik nr 1 do Gminnego Programu Rewitalizacji dla Gminy Ryczywół do 2033 roku

Podstawowe kierunki zmian funkcjonalno-przestrzennych obszaru rewitalizacji



## Legenda

- Granica Gminy Ryczywół
- Granice podobszarów rewitalizacji

### Projekty zintegrowane

- Projekt zintegrowany nr 1
- Projekt zintegrowany nr 2
- Projekt zintegrowany nr 3
- Projekt zintegrowany nr 4
- Projekt zintegrowany nr 5
- Projekt zintegrowany nr 6

Działki ewidencyjne

Zabudowania

Przedsięwzięcia uzupełniające nr 1 i nr 2 ze względu na swój charakter, będą obejmowały cały obszar rewitalizacji, jak również Gminy Ryczywół.

Opracowanie na podstawie mapy zasadniczej:  
Licencja nr GK.6642.1450.2023\_3036\_P wydana przez Starostę Obornickiego dnia 10 października 2023 roku

